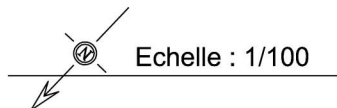
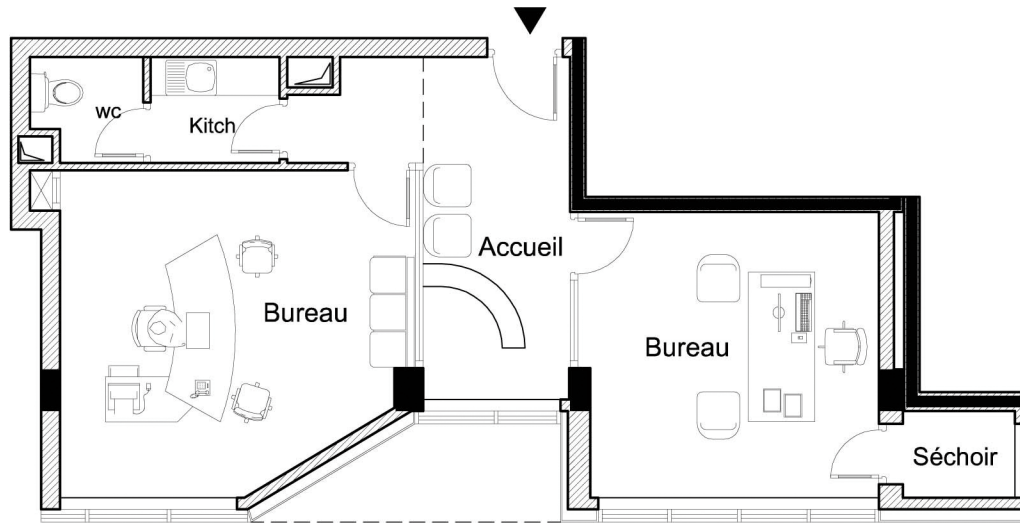


ACCUEIL ET 2 BUREAUX

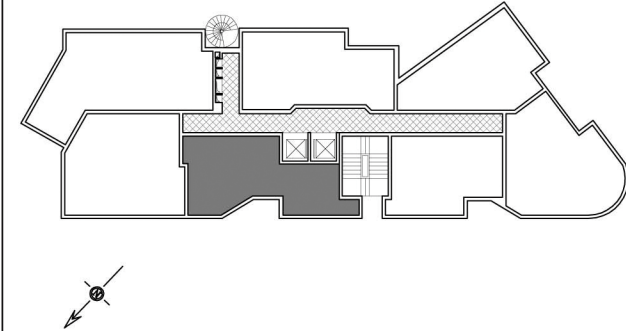
NIVEAU: 2^{EME}, 3^{EME}, 4^{EME}, 5^{EME},
6^{EME}, 7^{EME} ET 8^{EME} ETAGE



NB: Ce plan ainsi que sa surface et ses dimensions sont donnés à titre purement indicatif

GREEN CITY

IMMEUBLE BUREAUTIQUE R+10
AVEC RDC COMMERCIAL SIS À SOUSSE



B2.1 - B3.1 - B4.1 - B5.1 -
B6.1 - B7.1 - B8.1

DESIGNATION	SURFACE (m ²)
Bureau 1	18.71
Bureau 2	14.78
Accueil	08.81
W.C	01.92
Kitchenette	02.39
Dég.	02.17
Séchoir	01.71
SURFACE UTILE	50.49
SURFACE HORS OEUVRE	60.77
PARTIES COMMUNES	10.19
SURFACE TOTALE	70.96

SAADA HATEM: ARCHITECTE

CENTRE MISK, BLOC B, BUREAU B6, 1073 TUNIS MONTPLAISIR
TEL/FAX: 71 951 876